

RC8W

Réglette modulaire Wrapping base 8

- Raccordement en face avant sur contacts Wrapping
- Installation aisée avec canaux passe-fils
- Compatible VDSL2 (30Mhz)
- Disponible avec coupure uniquement

| Application

La RC8W permet le raccordement coté horizontal aux équipements de commutation (DSLAM, Autocom) et le brassage avec jarretières avec les têtes de câble coté vertical.

La RC8W est une solution de raccordement économique et éprouvée prédominante sur le réseau France Telecom/Orange.

Elle a été rejointe depuis 2010 par la réglette haute densité RHD qui permet de doubler la densité notamment dans le cas d'une utilisation en armoire.

RC8W 128 paires avec coupure



| Description

La gamme RC8W ne contient plus que la version 128 Paires avec coupure (grise).

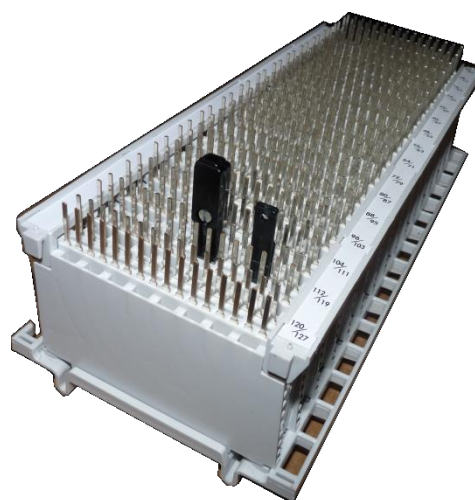
La RC8W est constituée :

- D'un socle plastique
- De 16 galettes 8 paires Wrapping
- De 2 portes-étiquettes

Les galettes sont équipées de canaux passe-fils et permettent le raccordement du câble et des jarretières en face avant sur contacts Wrapping à enroulement.

La RC8W se fixe horizontalement ou verticalement sur rail plat (5x30) avec équerres (fournies). Elle est livrée avec un kit de mise à la terre.

RC8W 128 paires avec coupure et accessoires

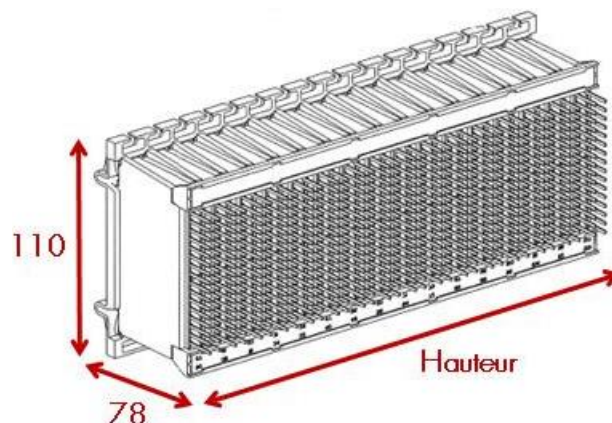


| Caractéristiques générales

Materiaux	
Plastiques	Polycarbonate UL94 V0
Contacts	Bronze avec revêtement étain pur
Connections	
	Wrapping (avant)
Diamètre conducteur (monobrin)	0,32 ... 0,8 mm
Caractéristiques électriques	
Résistance de traversée	< 20 mΩ
Résistance d'isolement	> 5.10 ³ MΩ @ 500V
Rigidité diélectrique	> 1 kV / 50 Hz
Onde de choc	Tension 3 kV (onde 1,2/50 μs)
Caractéristiques de transmission	
Compatibles tous services télécoms dont VDSL2 (30Mhz)	
Environnement	
Températures (CEI 60 068-2-14)	-25° ... +70°
Température mini de mise en œuvre	-5°C
Humidité (CEI 60 068-2-30)	93 RH (Humidité Relative) @ +40°C
Vibrations (CEI 60 068-2-6) 5 < f < 200 Hz / Amp 6mm crête à crête 10m/s ² / 6 cycles par axe	Δ Rt < 10 m Ω / Pas de microcoupure > 0,1μs
ROHS et REACH	Conforme

| Dimensions

RC8W	Hauteur (mm)
128 Paires	250



| Accessoires

Câles de coupure

Câles de coupure pour la gamme RC8W existent uniquement en **bleu**.



Fiche de test

Fiche de test constituée d'un connecteur 1 Paire / 4 points à coupure avec un capot destiné à faciliter le contrôle en exploitation.



Etrier de fixation pour rails HPUL

Permet la fixation sur rail plat type HPUL :



Les informations données ici, y compris dessins, illustrations et schémas sont données à titre indicatif uniquement. Bien qu'elles soient considérées comme fiables, ces informations ainsi que toutes les performances et d'autres données contenues dans ce document sont génériques et doivent être confirmées par écrit avant qu'elles ne deviennent applicables à tout appel d'offres, commandes ou contrats liant Nexans Interface.

Capuchon rouge pour paire Wrapping

Capuchon 1 paire permettant de repérer et de protéger les intervenants contre un risque électrique (liaison 110V). Ce capuchon est compatible RHD et RC8W.



| Références

RC8W avec coupure	
10080394	128 Paires sans capot
Accessoires	
10075013	100 cales de coupure Bleue
10074804	Fiche de test 4 points RC8W avec coupure
10077213	2 Etriers de fixation pour rail plat type HPUL
10211494	Lot de 50 capuchons Wrapping RHD / RC8W rouges

La gamme RC8W est homologuée France Telecom/Orange.

Nexans Telecom Infrastructures

4, allée de l'Arche - CS70088 - 92070 Paris La Défense Cedex

contact.telecominfra@nexans.com

