

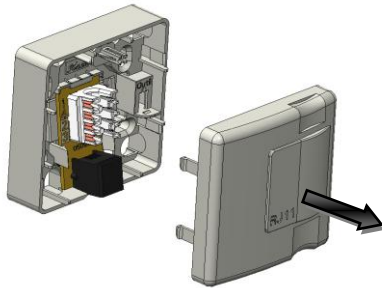


**Notice d'installation et d'exploitation
Prises RJ11 et RJ45 Saillies**

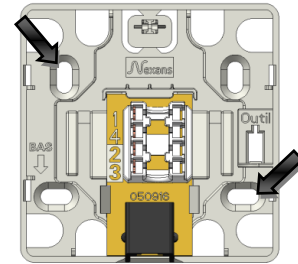
Document : ARS 0784
Date : 14/11/16 (Ind. A)

Fixation sur mur :

1- Déposer le capot en le tirant vers l'avant :



2- Fixer le socle par 2 vis en diagonale dans les logements prévus à cet effet :



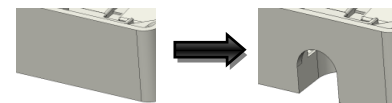
Raccordement au réseau de la Prise RJ11 (SAV) :

1- Préparation des câbles :

- a. Dénuder le câble de ligne sur une longueur de 10 cm minimum.
- b. Mettre de côté la paire de raccordement et replier les paires en attente (si non utilisées).

2- Connexion :

- a. Passer la gaine par l'entrée la plus appropriée en défonçant la paroi fine :

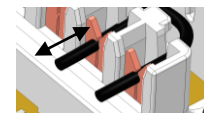


- b. Placer les fils suivant le code couleur :

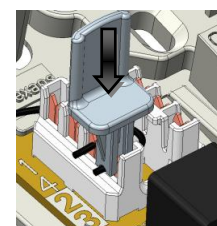
Position	Couleur	
2	Gris	
3	Blanc	

En prenant soin de :

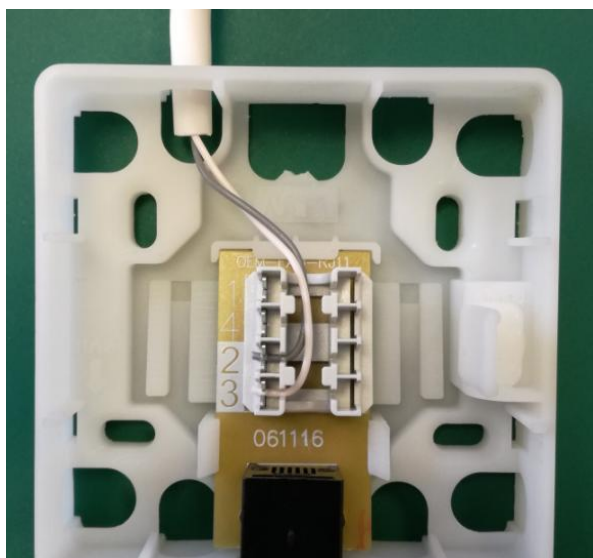
- Passer les fils par l'intérieur (entre les 2 rangées de cheminées)
- Détorsader le moins possible la paire
- Laisser de 2 à 3 mm de fils derrière le contact autodénudant :



- c. Connecter les fils sur les contacts autodénudants en utilisant l'outil de connexion intégré au socle (le décrocher au préalable) ou en utilisant un outil OSA3



- d. Ranger l'excédent de fils.



Possibilité de **BUS** par raccordement de deuxième fils de **même section** dans les contacts

Raccordement au réseau de la Prise RJ45 Cat 5E :

SAV



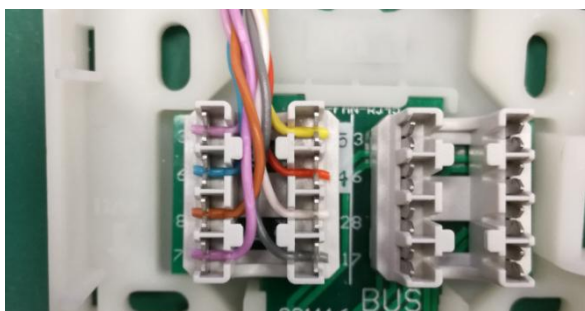
Les étapes de préparation des câbles et de connexion sont identiques à celles de la prise RJ11 hormis pour les positions de fils qui sont :

Position	Couleur
4	Gris
5	Blanc

Câblage structuré

Les étapes de préparation des câbles et de connexion sont identiques à celles du câblage RJ11 hormis pour les positions de fils qui sont :

Câble 298	
Position	Couleur
1	Gris
2	Blanc
3	Rose
4	Orange
5	Jaune
6	Bleu
7	Violet
8	Marron

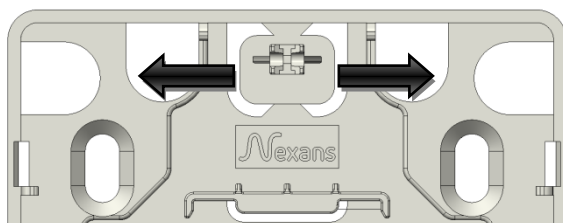


Possibilité de BUS par raccordement de deuxième fils sur le second connecteur (repéré BUS)

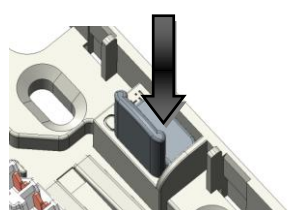
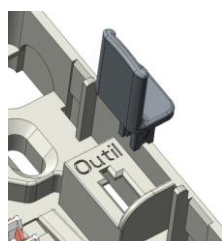
Norme T568A	
Position	Couleur
1	Blanc-Vert
2	Vert
3	Blanc-Orange
4	Bleu
5	Blanc-Bleu
6	Orange
7	Blanc-Marron
8	Marron

Norme T568B	
Position	Couleur
1	Blanc-Orange
2	Orange
3	Blanc-Vert
4	Bleu
5	Blanc-Bleu
6	Vert
7	Blanc-Marron
8	Marron

Décrochage et rangement outil de raccordement intégré :



- 1- Décrocher l'outil en le tirant successivement de gauche à droite.



- 2- Ranger l'outil dans son logement (repéré « outil » sur le socle).

Nexans Interface

25, avenue Jean Jaurès – BP 11 – 08330 Vrigne-aux-Bois – France
Téléphone : +33(0)3.24.52.61.61 Fax : +33(0)3.24.52.61.66