

**RECYCLAGE HORS TENSION DOMAINE RÉSEAU SOUTERRAIN HTA
CÂBLES À ISOLATION SYNTHÉTIQUE - CYCLE LONG
«PU 161A-indice-1» - Durée 1,5 jour**

OBJET

Nexans Power Accessories France s'engage dans un processus de professionnalisation du personnel intervenant dans la confection des accessoires de raccordement pour réseaux souterrains et aéro-souterrains BT et HTA de qualité et dans la démarche de qualification des monteuses suivant le protocole signé entre ERDF et le SERCE

PRE-REQUIS

Le personnel doit :

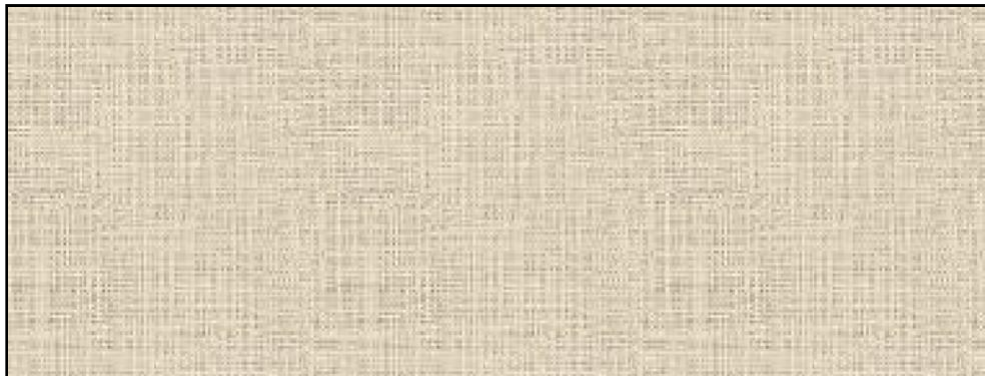
- avoir suivi une formation initiale ou être déjà qualifié dans le domaine
- être capable de lire, de comprendre et de mettre en application les notices écrites en français de réglage de l'outillage, de préparation des câbles et de confection des accessoires
- être reconnu apte médicalement à assurer la fonction de monteur en canalisations souterraines

OBJECTIFS

Apprécier les compétences et l'aptitude du personnel appelé à intervenir sur les réseaux souterrains et aéro-souterrains

A l'issue du recyclage, le stagiaire aura revu :

- la préparation et l'organisation de son travail
- l'appréciation de l'état des différents éléments composants les câbles et les accessoires de raccordement
- les évolutions technologiques des câbles HTA :
 - identifier la famille du câble
 - déterminer le mode opératoire ERDF approprié
- le concept des notice(s) constructeur(s)
- le choix et la mise en oeuvre dans les règles de l'art de l'outillage approprié en veillant à son entretien
- la réalisation dans les règles de l'art de la préparation des câbles
- la confection dans les règles de l'art d'accessoire de raccordement



MODALITES DE SUIVI QUALITATIF

- ◆ **Théorique**
 - en début de session, au moyen d'un test de connaissances
 - en fin de session, au moyen d'un test de contrôle pour appréciation des compétences acquises
- ◆ **Pratique**
 - confection de matériel de raccordements avec contrôle des aptitudes acquises sur la connaissance de l'outillage, la préparation des extrémités de câbles et la mise en œuvre des accessoires de raccordement

DEROULEMENT ET METHODES

La démarche pédagogique s'appuiera sur des thèmes intégrant :

- d'une part, des connaissances théoriques liées directement au métier
- d'autre part, une mise en situation proche de la réalité du terrain



MOYENS

DOTATION DES STAGIAIRES

- ◆ «E.P.I.» obligatoire : vêtements de travail, chaussures de sécurité, gants de travail, casque et protections oculaires
- ◆ **Outillage personnel** : préconisé pour la préparation des câbles et la mise en œuvre des accessoires de raccordement

FORMATIONS EN NOS LOCAUX

- ◆ **Deux sites géographiques**
 - DONCHERY (08)
 - MERIGNAC (33)
- ◆ **Moyens mis à la disposition des stagiaires :**
 - salle de cours dotée de supports pédagogiques
 - atelier équipé de supports permettant la réalisation d'accessoire(s) de raccordement dans des conditions proches de celles rencontrées sur le terrain
 - matériels consommables nécessaires aux travaux pratiques
 - en option, prêt de l'outillage
- ◆ **Pause méridienne comprise**

FORMATION EN VOS LOCAUX

- ◆ **Moyens nécessaires devant être mis à la disposition du formateur :**
 - salle de cours ou de réunion équipée d'un paper-board ou tableau et possibilité d'installer un vidéoprojecteur
 - atelier ou salle pouvant être équipé(e) en nombre suffisant de postes de travail
 - **Merci de mettre tout en œuvre pour un bon déroulement de la session en respectant la zone de travail et en évitant tout dérangement du personnel**